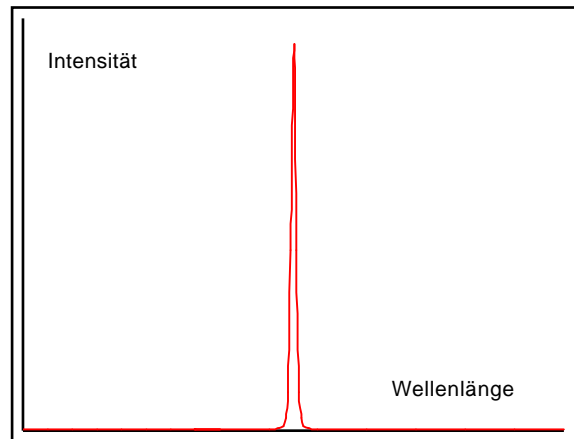
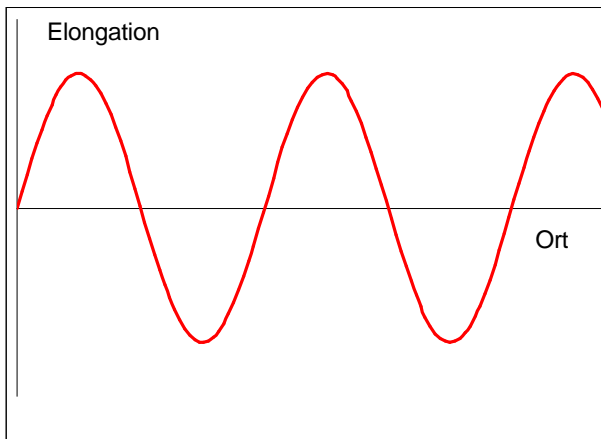
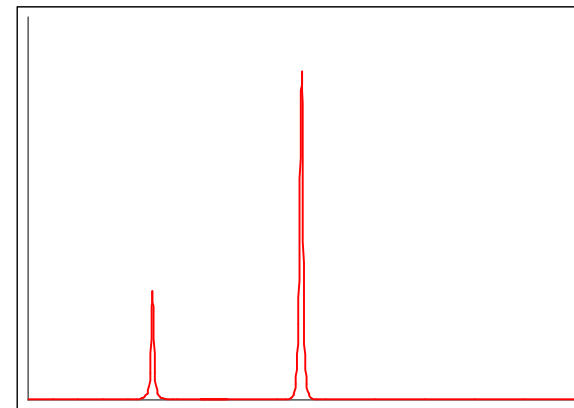
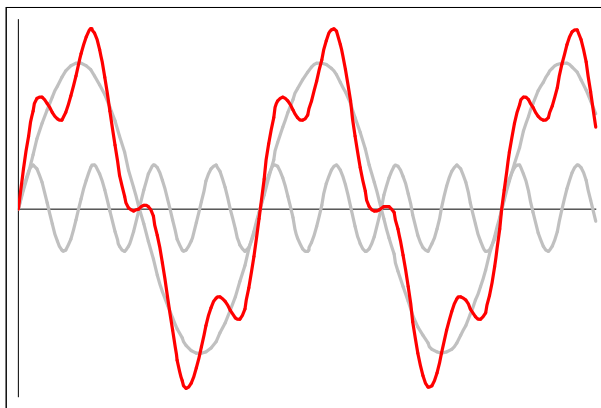


Welle und Spektrum

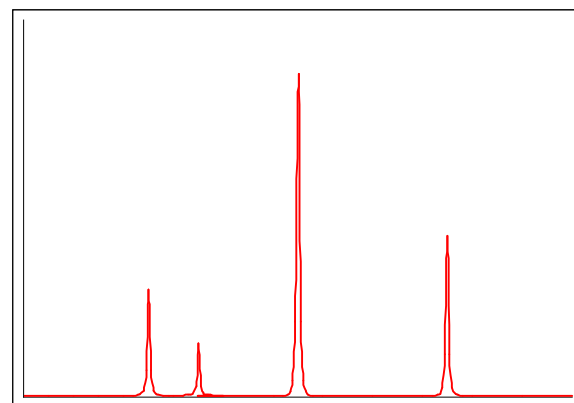
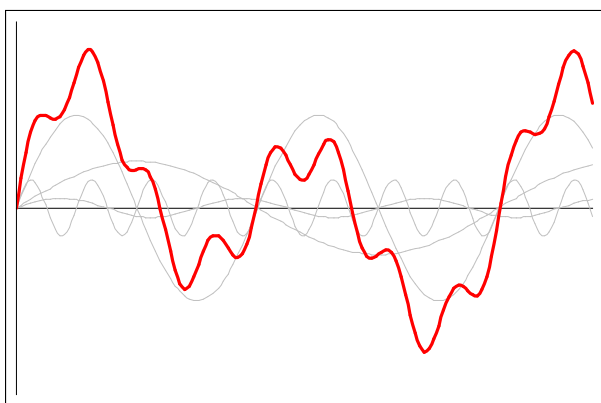


Welle (harmonisch = 1 Wellenlänge)

Spektrum (harmonisch = 1 Wellenlänge)



Aus der Form der Welle ist zu "ahnen", dass eine Überlagerung zweier Wellen vorliegt. Das Spektrum zeigt diese Information eindeutiger!



Erst durch [Fourier-Analyse](#) ([Erzeugung des dazugehörigen Spektrums](#)) ist zu sehen, aus welchen harmonischen Wellen die resultierende Welle zusammengesetzt ist.