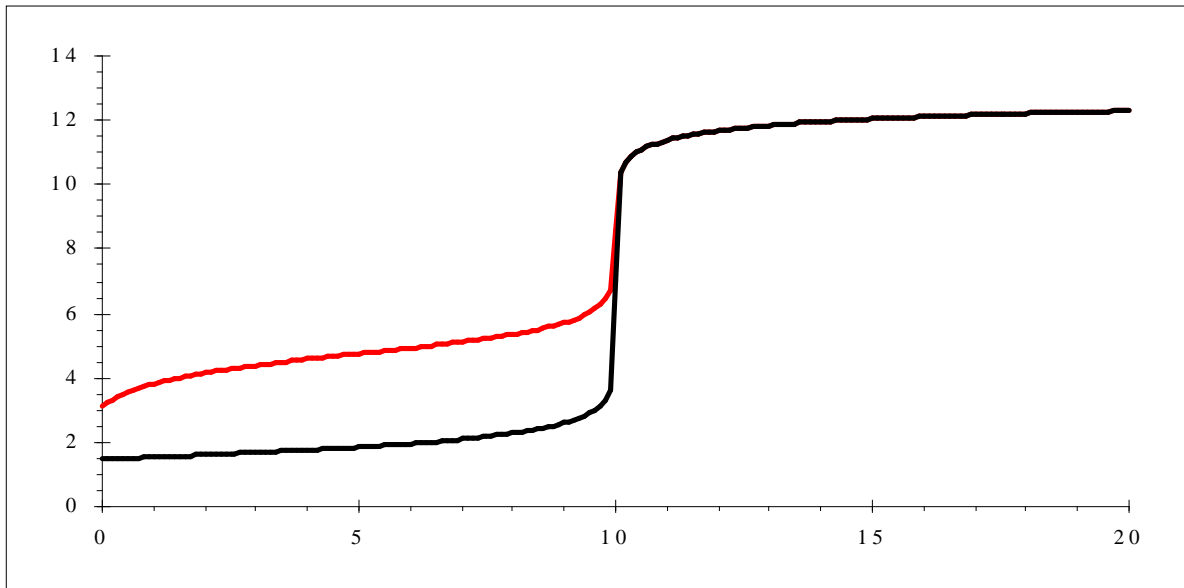
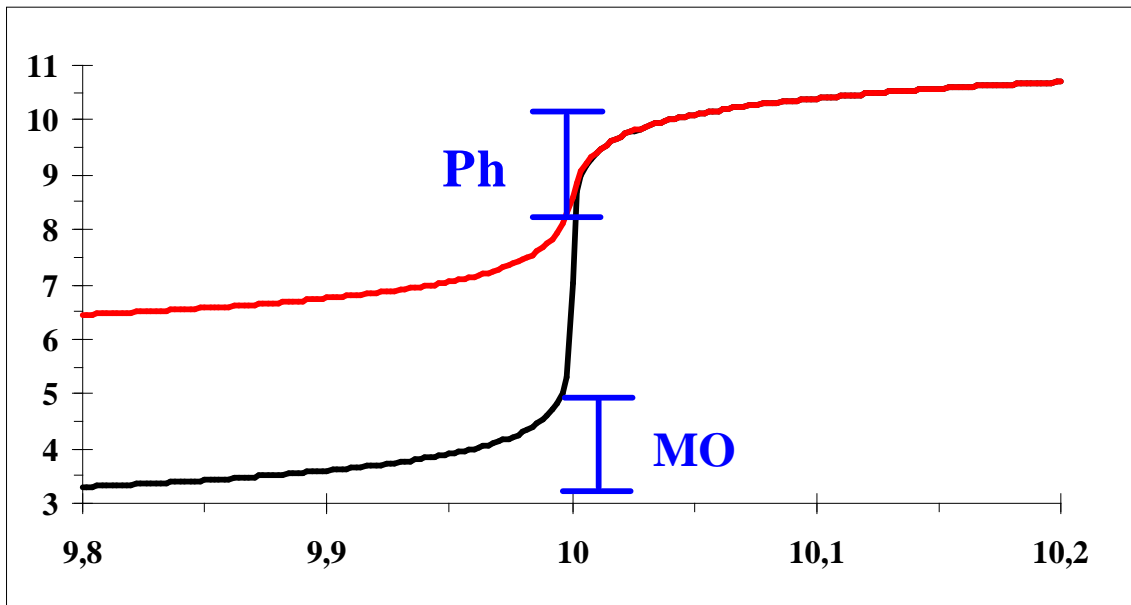


Titration von Säuren mit NaOH



Salzsäure (—) Essigsäure (---) titriert mit NaOH
(Jeweils 10 ml 0,1 M Säure mit 0,1 M NaOH titriert.)



Im Bereich des Äquivalenzpunkts
Mit Umschlagsbereich der Indikatoren
Methylorange und Phenolphthalein